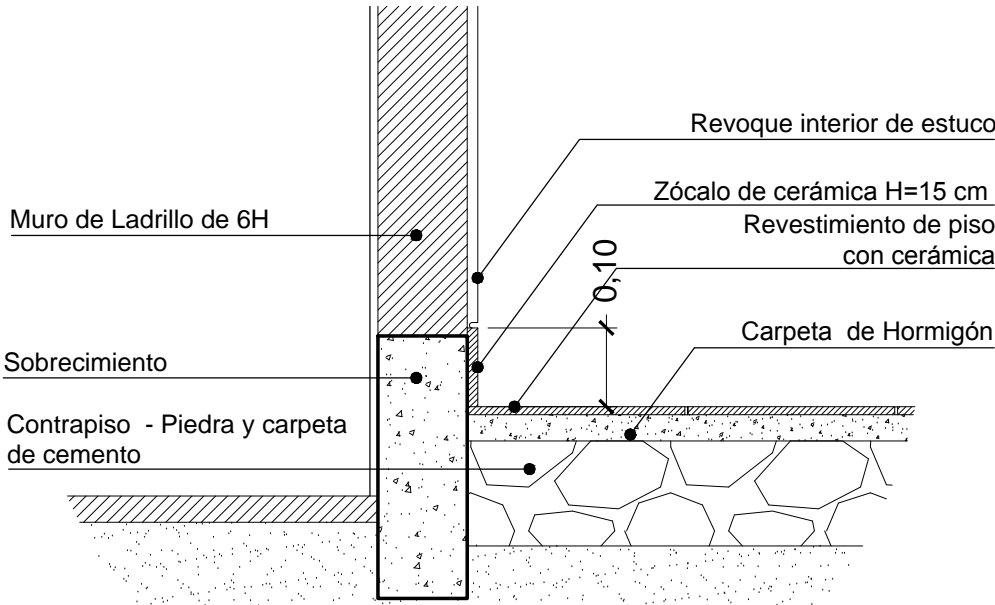
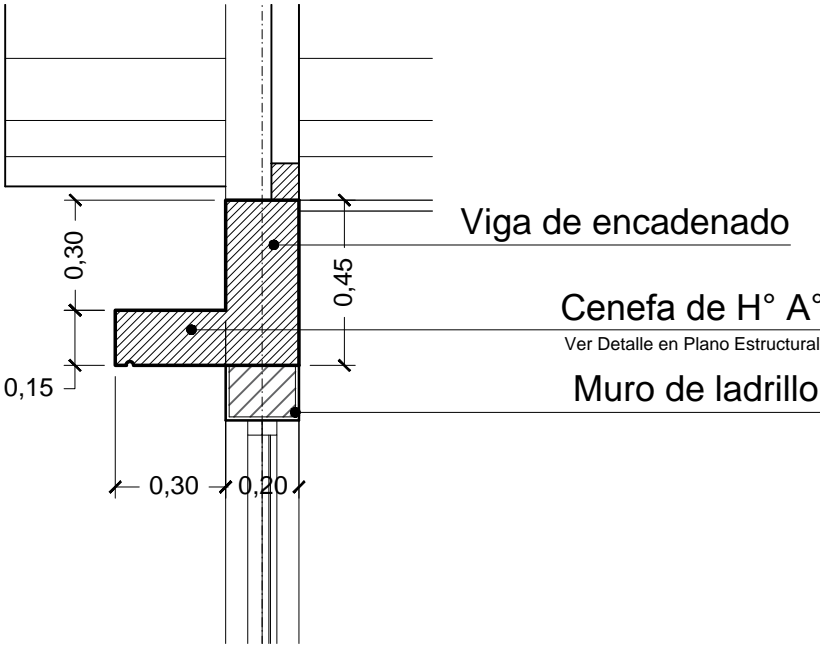


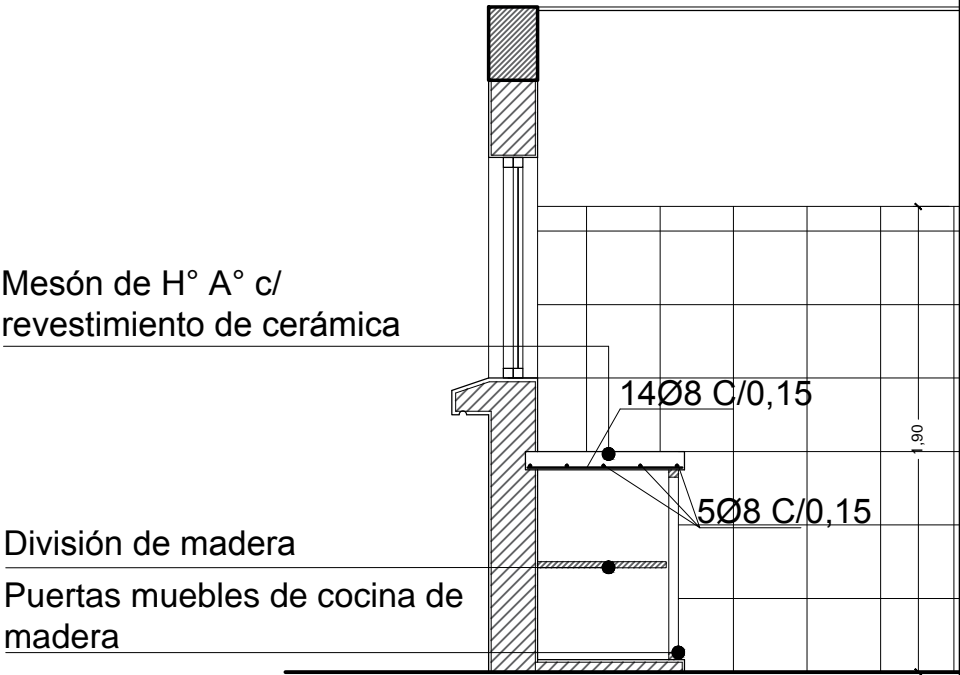
DETALLES CONSTRUCTIVOS



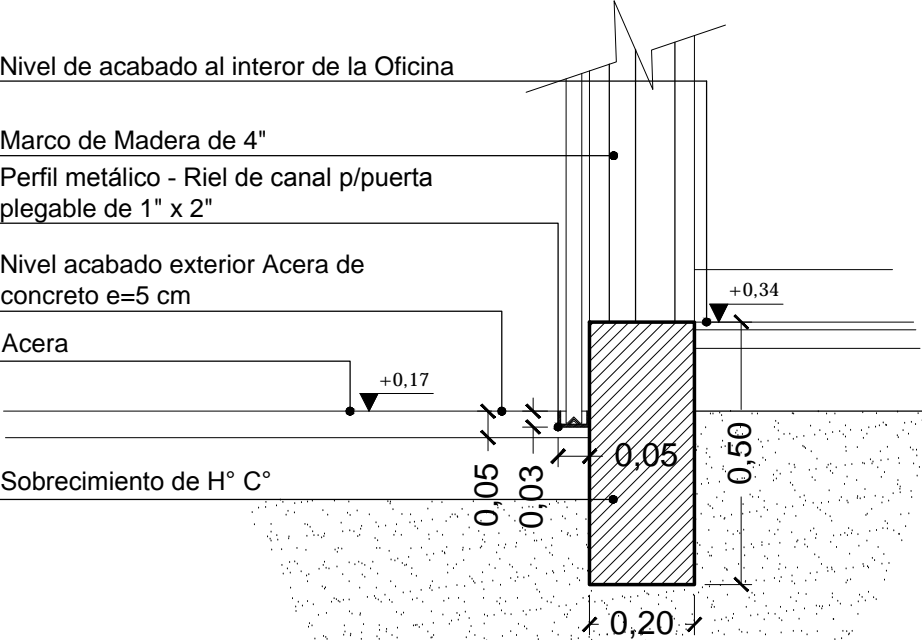
D1 - DETALLE ACABADOS PISOS
ESC. 1:7



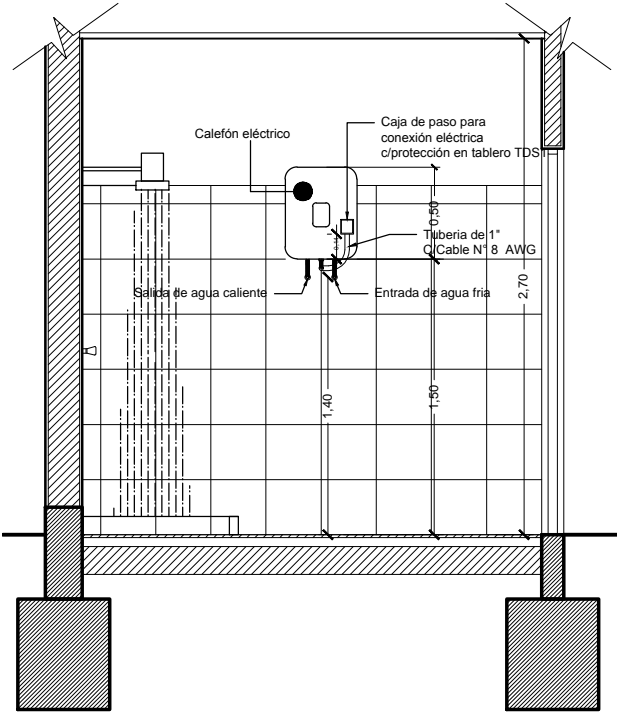
D2 - DETALLE CENEFA DE H° A°
ESC. 1:10



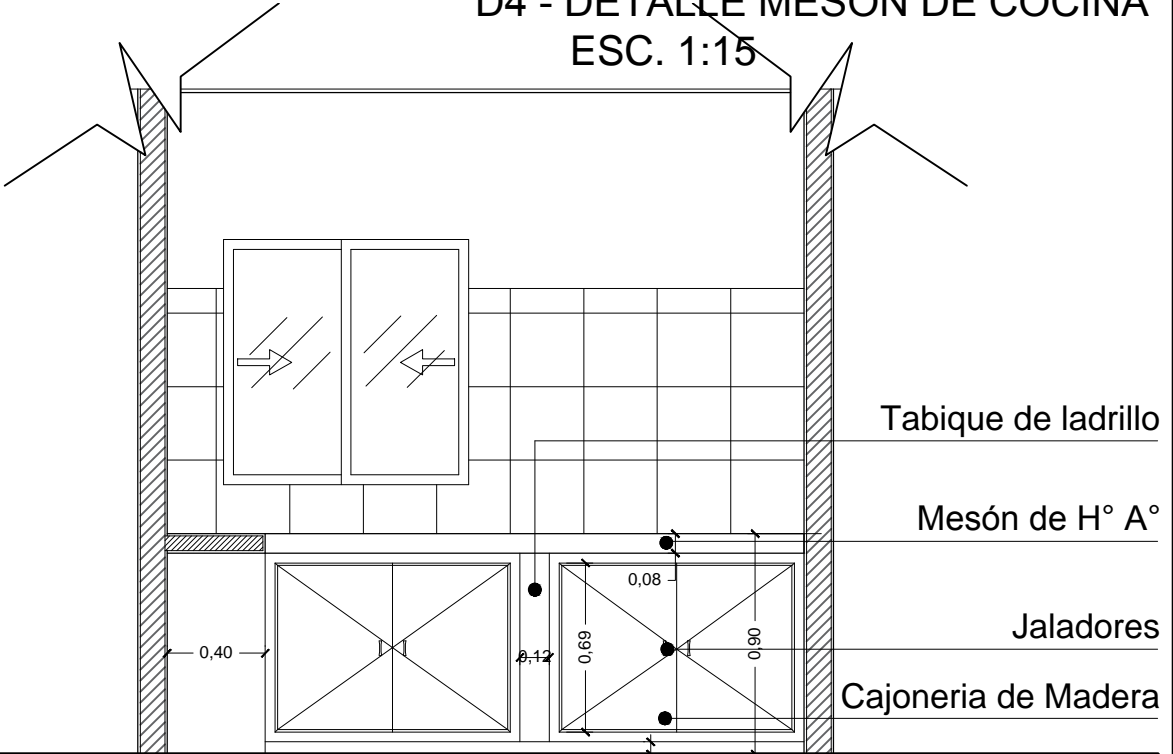
D4 - DETALLE MESÓN DE COCINA
ESC. 1:15



D8 - DETALLE RIEL PUERTA PLEGABLE
ESC. 1:7



D5 - DETALLE POSICIÓN DE CALEFÓN
ESC. 1:20



D4 - DETALLE MESÓN DE COCINA
ESC. 1:15

REVISIÓN NÚMERO :	FECHA :	ELABORADO POR:	APROBADO POR:	UBICACION:	PROPIETARIO:	OBRA:
				DEPARTAMENTO POTOSÍ	YACIMIENTOS PETROLIFEROS FISCALES BOLIVIANOS	PROYECTO CONSTRUCCION DE OBRAS CIVILES COMPLEMENTARIAS DE ESR LLALLAGUA
				PROVINCIA RAFAEL BUSTILLO	GERENCIA DE REDES DE GAS Y DUCTOS DIRECCION GAS VIRTUAL	DESCRIPCION: DETALLES CONSTRUCTIVOS
				MUNICIPIO LLALLAGUA		ESPECIALIDAD: ARQUITECTURA
						FECHA: SEPTIEMBRE/2016
						ESCALA: INDICADAS
						LÁMINA: 1/6

DIMESIONES EXPRESADAS EN METROS